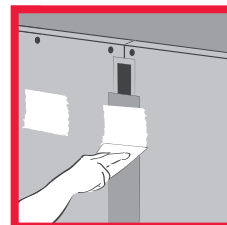


# PROFESIONĀLĀ VIEGLĀ ŠPAKTELĒŠANAS TEPE



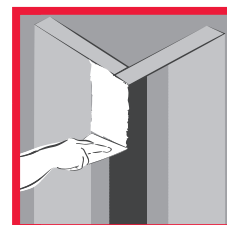
## PIELIETOJUMS:



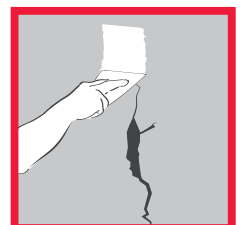
PAPĪRA LENTAS  
IESTRĀDEI.



VIRSMAS ŠPAKTELĒŠANA



STŪRU ŠPAKTELĒŠANA



PLAISU ŠPAKTELĒŠANA

**NORGIPS®**



**Norgips Light Ready mix ir profesionāla špaktelēšanas tepe, kas paredzēta apdares darbiem lietošanai iekštelpās ideāli gludu virsmu iegūšanai. Tā tiek izgatavota no dolomīta miltiem un vinila saistvielas ar piedevām, kuras uzlabo gatavās špaktelēšanas tepes lietošanas īpašības. Pateicoties tam špaktelēšanas tepei Norgips Light Ready Mix piemīt mīksta pastas konsistence, kas nodrošina vieglu uzklāšanu un lielisku saķeri. Tepi var uzklāt gan manuāli, gan arī mehāniski. Ieteicamais kārtas biezums līdz 1mm. Gatavā špaktelēšanas tepe Norgips Light Ready Mix atbilst EN 13963 standarta prasībām.**

## **Pielietojums**

Gatavās špaktelēšanas tepes Norgips Light Ready Mix pielietojums:

- Papīra šuvju lentu ielīmēšana ģipškartona plākšņu šuvēs,
- Ģipškartona plākšņu šuvju špaktelēšana – 2. un 3. kārtā (finiša),
- Minerālo pamatņu plānkārtas špaktelēšana:
  - stabili ģipša, kaļķa, cementa-kaļķa apmetumi
  - betona virsmas, gāzbetona bloki, ģipša bloki
  - ģipškartona plāksnes
- Stūru apdare ģipškartona plākšņu sistēmās,
- Dobumu un plaisu aizpildīšana iekšējos minerālos apmetumos.

3



6



9



## Temperatūra un lietošanas apstākļi

Špaktelēšanas tepi var lietot vienīgi iekštelpās. Špaktelēšanas laikā temperatūra telpā nedrīkst būt zemāka par 13°C.

## Pamatnes sagatavošana

Pamatnei uz kuras tiks uzklāta špaktelēšanas tepe jābūt sausai, stabilai un atbrīvotai no putekļiem. Ļoti absorbējošas vai nestabilas pamatnes nepieciešams gruntēt ar dziļi penetrējošu līdzekli piem. Knauf Tiefengrund. Ģipškartona plākšņu gadījumā, šuvju apstrādi var sākt pēc visāda veida mitro darbu beigšanas, kad esat pārliecināti, ka nenotiek ģipškartona plākšņu izplešanās, kuru izraisa paaugstināts relatīvais mitrums pārsniedzot 70%.

## Špaktelēšanas tepes sagatavošana

Gatavo špaktelēšanas tepi Norgips var lietot pēc tās iepriekšējās samaisīšanas. Lai iegūtu vēlamo šķidrāku tepes konsistenci (piem. pie mehāniskās uzklāšanas) to var atšķaidīt pievienojot 250 ml ūdens un samaisot to. Šo darbību var atkārtot.

## Ģipškartona plākšņu šuvju špaktelēšana

Uz atputeļotas ģipškartona plākšņu šuves uzklāt apm. 8 cm platu (1. zīm.) špaktelēšanas tepes kārtu, pēc tam iestrādāt papīra šuvju lentu (2. zīm.) un novākt tepes pārpalikumu. Pēc izžūšanas uzklāt apm. 15 cm platu (3. zīm.) otru tepes kārtu un novākt pārpalikumu. Pēc izžūšanas uzklāt apm. 20 cm platu (4. zīm.) beidzamo tepes kārtu un novākt tās pārpalikumu. Pēc pilnīgas šīs kārtas izžūšanas pārslīpēt to ar 180-240 indeksa smilšpapīru (5. zīm.). Slīpēšanu ir ieteicams veikt ne vēlāk kā četrus dienu laikā no tepes izžūšanas brīža.

Iekšējo stūru špaktelēšanas gadījumā ir jārikojas tādā pašā veidā.

Ārējo stūru gadījumā, tos nepieciešams nodrošināt no mehāniskiem bojājumiem stiprinot uz tiem atbilstošu stūra profilu, kuru iestrādā iepriekš uzklātā špaktelēšanas tepē (6. zīm.). Tepes pārpalikumu ir jānovāc. Pēc izžūšanas uzklāt otru špaktelēšanas tepes kārtu (7. zīm.) un novākt tās pārpalikumu. Pēc izžūšanas uzklāt trešo špaktelēšanas tepes kārtu lielākā platumā (8. zīm.) un novākt tās pārpalikumu. Pēc pilnīgas izžūšanas pārslīpēt.

Plākšņu stiprināšanas skrūvju vietas špaktelēt divas reizes, bet pēc izžūšanas pārslīpēt.

## Minerālo pamatņu plānkārtas vienlaidu špaktelēšana

Špaktelēšanas tepi klāt līdz 3 mm biezās kārtās (9. zīm.). Nākošās kārtas klāt pēc iepriekšējās kārtas izžūšanas. Pēc pilnīgas pēdējās kārtas izžūšanas pārslīpēt to ar 180-240 graudainības smilšpapīru vai sietiņu. Slīpēšanu ir ieteicams veikt ne vēlāk kā četrus dienu laikā no tepes izžūšanas brīža. Pēc piecām dienām pamatne iegūst pilnu izturību un stingrību.

Apdares darbus, tādus kā krāsošana, tapešu līmēšana utt., ir jāveic saskaņā ar ražotāja ieteikumiem.

## Ražīgums

- papīra šuvju lentu un stūru profilu ielīmēšana - 0,12 - 0,25 kg/m
- ģipškartona plākšņu šuvju špaktelēšana (2. un 3. kārtā) - 0,10 kg/m
- virsmas plānkārtas špaktelēšana (līdz 3 mm biez.) - 1,2 kg/mm/m<sup>2</sup>
- blīvums - 1,1 kg/l

## Iepakojums

Plastmasas spaiņi 20 kg un 4 kg.

## Uzglabāšana

Tepes derīguma termiņš ir 12 mēneši no ražošanas datuma. Produktu uzglabāt temperatūrā no 0°C līdz 35°C. Sasalšanas gadījumā tepi pilnībā atsaldēt temperatūrā līdz 25°C un rūpīgi samaisīt.

## UZMANĪBU

**Špaktelēšanas tepes izžūšanas laiks ir atkarīgs no temperatūras un mitruma, kāds ir telpā (parasti tas ilgst līdz 12 stundām). Vairākpatēja produkta sasalšana un atkuššana samazina tā derīguma termiņu.**

# NORGIPS®

## Light Ready Mix

### PRIEKŠROCĪBAS

**Gatava lietošanai** – tiek iekonomēts laiks nepieciešams tepes sagatavošanai būvobjektā, rūpnieciskā izgatavošana nodrošina augstu un pastāvīgu kvalitāti

**Universāls pielietojums** – viens produkts dod iespēju veikt visus darba posmus pie ģipškartona plākšņu uzstādīšanas un pamatņu izlīdzināšanas

**Viegla un ražīga** – tepes blīvums ir par 30% zemāks nekā tipisko špaktelēšanas tepju blīvums. Pateicoties tam, šīs tepes 1 kg ražīgums ir par 30% lielāks salīdzinot ar citām tipiskām špaktelēšanas tepēm

**Viegli uzklājama** – unikāla konsistence un augsta saķere dod iespēju ērti un ātri uzklāt un izsmērēt tepi

**Viegli slīpējama** – pēc izžūšanas, 4 dienu laikā no uzklāšanas to ir iespējams viegli slīpēt un apstrādāt

**Cieta ekspluatācijas laikā** – sešas dienas pēc uzklāšanas iegūst pilnu izturību un stingrību, veidojot noturīgu virsmu

**Izturīga pret plaisāšanu** – unikāls sastāvs un neliels rukums līdz minimumam ierobežo plaisāšanas iespējamību



Vairāk  
informācijas

[norgips.eu/light\\_ready\\_mix](http://norgips.eu/light_ready_mix)



[www.norgips.eu](http://www.norgips.eu)

