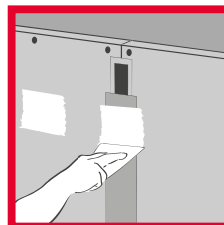


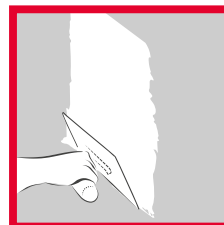
PROFESIONĀLA ŠPAKTELES TEPE



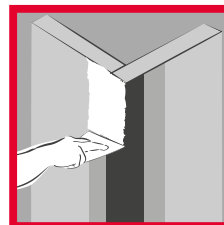
PIELIETOJUMS:



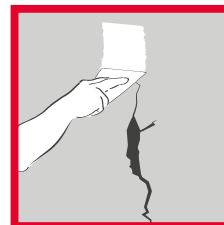
PLĀKŠŅU ŠUVJU
ŠPAKTEĻŠANA



SIENAS VIRSMU
ŠPAKTEĻŠANA

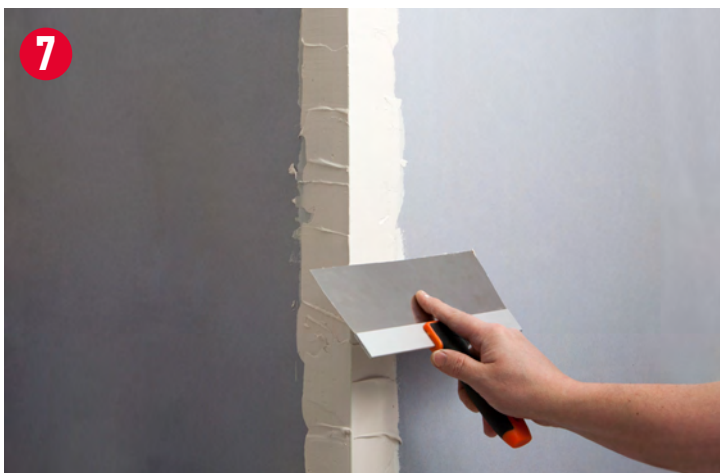


STŪRU ŠPAKTEĻŠANA



SIENAS VIRSMU PLAISU
ŠPAKTEĻŠANA

NORGIPS



Profesionāla špaktelēšanas tepe Norgips All Purpose Ready Mix ir visaugstākās kvalitātes gatava tepe paredzēta lietošanai iekšējās apdares darbos ideāli gludu un taisnu virsmu iegūšanai. Izveidota no smalki malta dolomīta un vinila saistvielas ar piedevām, kuras uzlabo gatavas špaktelēšanas tepes lietošanas īpašības. Pateicoties tam špaktelēšanas tepei Norgips All Purpose Ready Mix ir pastas konsistence, kura garantē vieglu uzklāšanu un teicamu izslīdi. Tepi var uzklāt kā manuāli, tā arī mehāniski līdz 3 mm biezās kārtās. Gatava špaktelēšanas tepe Norgips All Purpose Ready Mix atbilst normas EN 13963 prasībām.

Pielietojums

Gatavai špaktelēšanas tepei Norgips All Purpose Ready Mix ir sekojošs pielietojums:

- papīra lentu ielīmēšana ģipškartona plākšņu šuvēs,
- ģipškartona plākšņu šuvju špaktelēšana
 - otrā un trešā kārtā (finiša),
- minerālo virsmu plānas kārtas špaktelēšana:
 - stabili ģipša, kaļķa, kaļķa - cementa apmetumi,
 - betona virsmas,
 - tīri un stabili apmetumi, lakotas (piem. ar eļļas krāsām), krāsotas, stikla šķiedras tapešu apdares un tml. virsmas
- ģipškartona plāksnes
- stūru adpare ģipškartona plākšņu sistēmās
- nelīdzenumu, padziļinājumu, plaisu un šuvju piepildīšanai iekšējos minerālos apmetumos

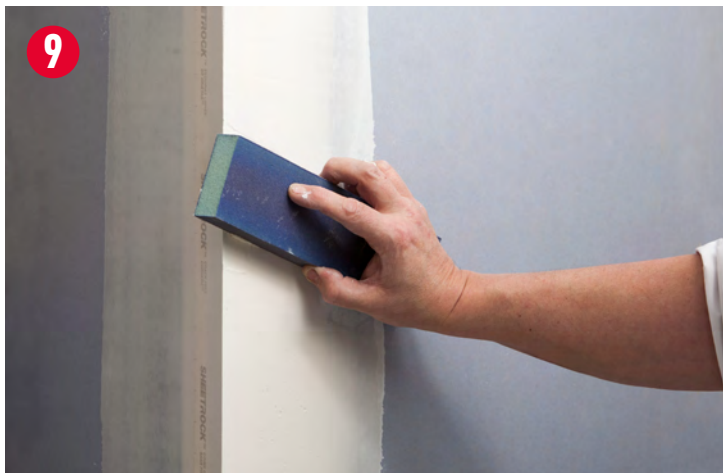
3



6



9



Temperatūra un lietošanas apstākļi

Špakteleņu tepi var lietot vienīgi iekšējos apdares darbos. Špaktelēšanas laikā temperatūra telpā nedrīkst būt zemāka par 13°C.

Pamatnes sagatavošana

Pamatnei uz kuras tiks uzklāta špaktelēšanas tepe jābūt sausai, stabilai un bez putekļiem. Ļoti absorbējošas vai nestabilas pamatnes nepieciešams gruntēt ar dziļi penetrējošu līdzekli piem. Knauf Tiefengrund. Ģipškartona plākšņu gadījumā to šuvju apstrādi var sākt pēc visāda veida mitro darbu beigšanas, kad ir pārlicība, ka paaugstināta relatīvā mitruma virs 70% iedarbībā nenotiek ģipškartona plākšņu izplešanās.

Špaktelēšanas tepes sagatavošana

Gatavo špaktelēšanas tepi Norgips var lietot to iepriekš samaisot. Vēlamās šķidrākās konsistences tepes iegūšanai (piem. mehāniskā uzklāšana) to var atšķaidīt pievienojot 250 ml ūdens, un samaisot. Šo darbību var atkārtot.

Ģipškartona plākšņu šuvju špaklēšana

Uz tīru ģipškartona plākšņu šuvi uzklāt apm. 8 cm platu (zīm. 1) špaktelēšanas tepes kārtu, pēc tam iestrādāt papīra šuves lentu (zīm. 2) un savākt tepes pārpalikumu. Pēc izžūšanas uzklāt apm. 15 cm platu (zīm. 3) otru tepes kārtu un savākt pārpalikumu. Pēc izžūšanas uzklāt apm. 20 cm platu (zīm. 4) galējo tepes kārtu, savākt tās pārpalikumu. Pēc pilnīgas šīs kārtas izžūšanas slīpēt to ar 180-240 veida smilšpapīru (zīm. 5), ne vēlāk kā pēc četrām dienām no uzklāšanas.

Tādā pašā veidā nepieciešams rīkoties iekšējo stūru špaktelēšanā.

Ārējo stūru gadījumā tos nepieciešams nodrošināt no mehāniskiem bojājumiem stiprinot uz tiem atbilstošu stūra lenķu sistēmu, kuru ieliek iepriekš uzklātā špakteleņa tepē (zīm. 6). Tepes pārpalikumu nepieciešams noņemt. Pēc izžūšanas nepieciešams uzklāt otru špaktelēšanas tepes kārtu (zīm. 7) un savākt tās pārpalikumu. Pēc izžūšanas nepieciešams uzklāt trešo špaktelēšanas tepes kārtu lielākā platumā (zīm. 8) un novākt tās pārpalikumu. Pēc pilnīgas izžūšanas slīpēt (zīm. 9).

Plākšņu stiprināšanas skrūvju vietas špaktelēt divas reizes, pēc izžūšanas slīpēt.

Plānas kārtas minerālo virsmu vienlaidu špaktelēšana

Špaktelēšanas tepi klāt līdz 3 mm biežās kārtās. Nākošo kārtu klāt pēc iepriekšējās kārtas izžūšanas. Pēc pēdējās kārtas izžūšanas ne vēlāk kā četras dienas pēc uzklāšanas to slīpēt ar 180-240 veida smilšpapīru. Pēc sešām dienām virsma iegūst pilnu izturību un stingrību.

Patēriņš

- papīra lentu un stūru ielīmēšana
- 0,18 - 0,38 kg/m
- ģipškartona plākšņu šuvju špaktelēšana (2 un 3 kārtā)
- 0,13 kg/m
- virsmu plānas kārtas špaktelēšana (līdz 3 mm biežumam)
- 1,8 kg/mm/m²
- blīvums - 1,6 kg/l

Iepakojums

Plastmasas spaiņi 28 kg un 5,4 kg.

Glabāšana

Tepe saglabā lietošanas derīgumu 12 mēnešus no ražošanas datuma. Produktu glabāt no 0° līdz 35°C temperatūrā. Sasalšanas gadījumā tepi pilnībā atsaldēt līdz 25°C temperatūrā un rūpīgi samaisīt.

Uzmanību

Špaktelēšanas tepes izžūšanas laiks ir atkarīgs no temperatūras un mitruma, kāds ir telpā (parasti tas sastāda 12 stundas).

NORGIPS®

All Purpose Ready Mix

PRIEKŠROCĪBAS

Gatava lietošanai – laika ekonomija tepes sagatavošanai būvobjektā, rūpnieciski sagatavota garantē augstu un pastāvīgu kvalitāti

Universāls pielietojums – viens produkts dod iespēju veikt visus darba posmus montējot ģipškartona plāksnes kā arī gludas pamatnes iegūšanai

Viegli uzklājama – krēmveida konsistence un augsts lipīgums dod iespēju ērti un ātri uzklāt un izsmērēt tepi

Viegli slīpējama – pēc izžūšanas, 4 dienu laikā no uzklāšanas dod iespēju viegli slīpēt un apstrādāt

Cieta ekspluatācijas laikā – sešas dienas pēc uzklāšanas iegūst pilnu izturību un cietību, veidojot izturīgu virsmu

Izturīga pret plaisāšanu – unikāls sastāvs un neliels rukums līdž minimumam ierobežo plaisāšanas iespēju



Vairāk informācijas
norgips.eu/all_purpose_ready_mix



www.norgips.eu

