

Kollektion

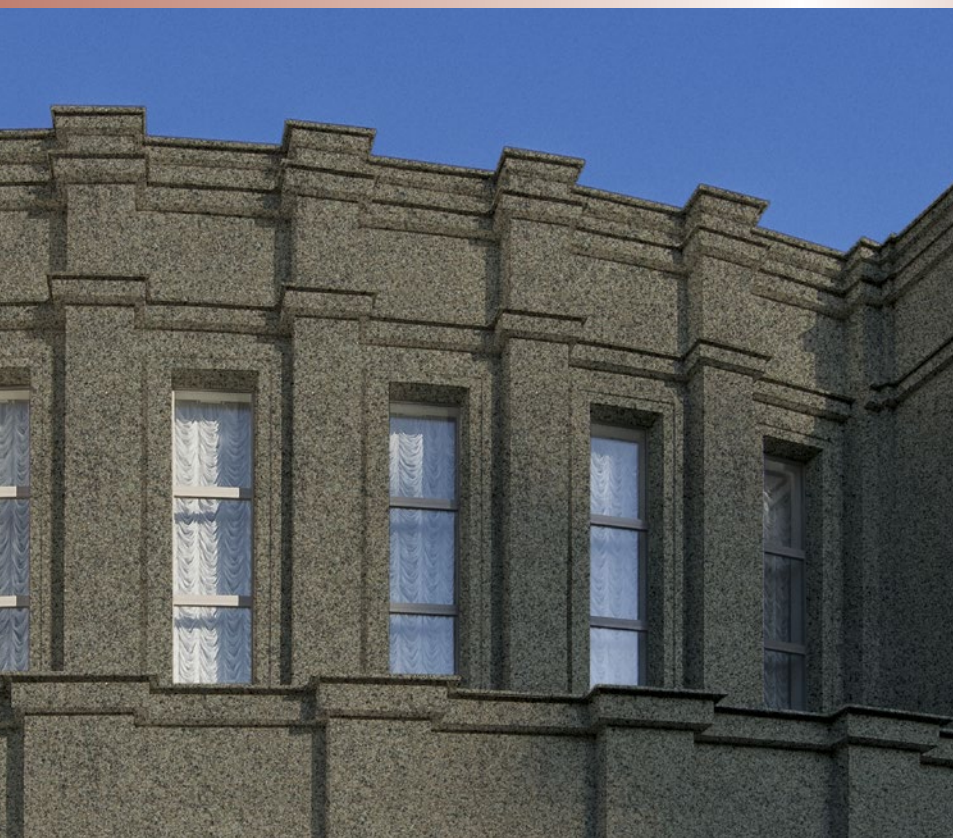
2024



düfa

PREMIUM

Decogranit



- Granitinis tinkas lauko ir vidaus darbam
- Granīta šķembu pārklājums sienām un fasādēm
- Graniitkrohv sise- ja vālistöödeks
- Покрытие из гранитной крошки для интерьера и фасадов



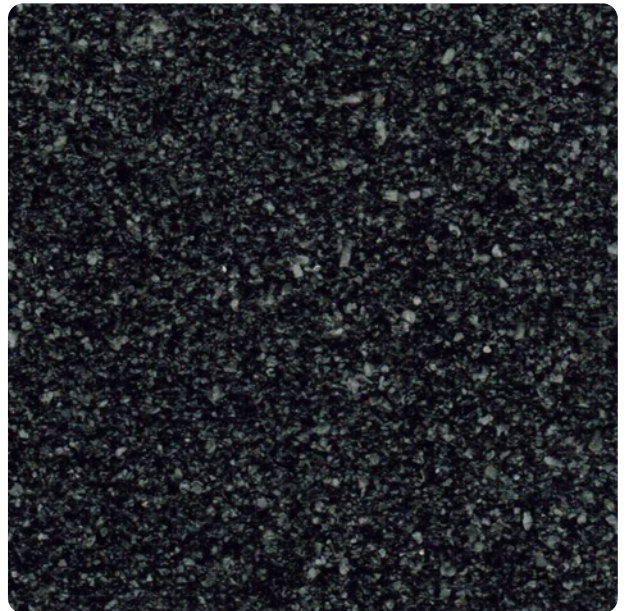
Kristall 2 mm QG:VN2772



Glimmer 2 mm QG:VN2772



Grau 2 mm QG:VN2772



Schwarz 2 mm QG:VN2838



Anthrazit 2 mm QG:VN2838

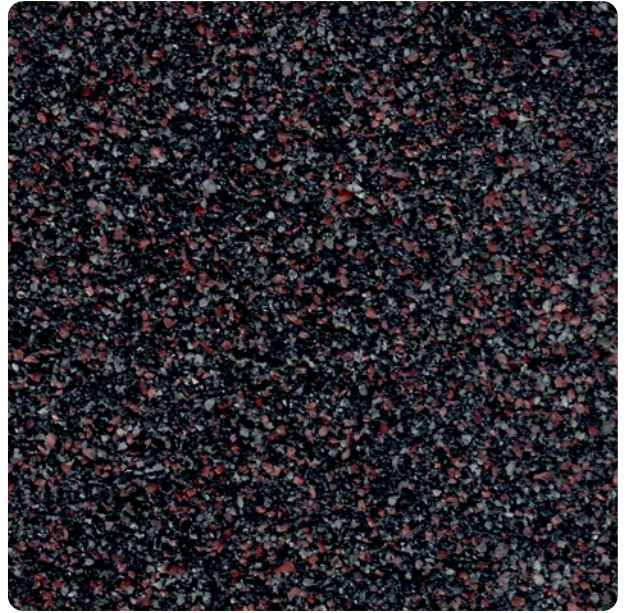


Cosmos 2 mm QG:VN2838



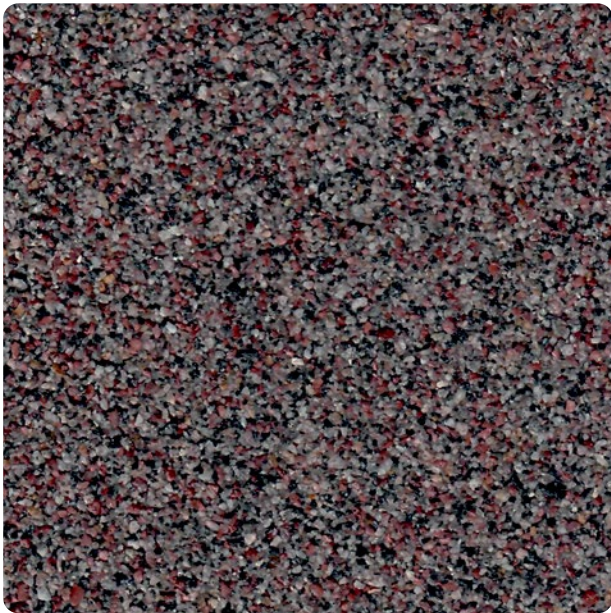
Braun 2 mm

QG:VN2682



Lava 2 mm

QG:VN2838



Multicolor 2 mm

QG:VN2723



Magma 2 mm

QG:VN2724



Bohus 2 mm

QG:VN2723



Eldorado 2 mm

QG:VN2651



- Natūralaus granito užpildas
- Pastatų cokoliui, fasadui ir sienoms
- Ypač didelis atsparumas blukimui
- Lauko ir vidaus darbams

Panaudojimas: Dekoratyvinė struktūrinė danga mineraliniams vidaus ir fasadiniams paviršiams. Gali būti naudojama kaip baigiamoji danga fasadų šiltinimo sistemose. Susideda iš malto granito grūdelių ir polimerinio rišiklio. Pasizymi dideliu atsparumu mechaniniam poveikiui, o taip pat ir ultravioletiniams spinduliams. Skirta fasadui, cokoliui bei vidaus patalpų sienų dekoratyvinei apdailai. Atspari atmosferos veiksniams, difuziška, atspari agresyvioms dujoms.

Pagrindas: Švarus, sausas, lygus ir atsparus tinkas, betonas, gipskartonis arba armuojantis šiltinimo sistemos sluoksnis.

Paruošiamasis sluoksnis: Nugruntuoti gruntu Quarzgrund, nuspalvintu spalva, artima galutinio sluoksnio spalvai.

Dengimas: Prieš dengiant, gerai išmaišyti elektriniu maišytuvu. Tam, kad gauti norimą konsistensiją, galima praskiesti vandeniu iki 1%. Dengimui naudoti nerūdijančio plieno glaistiklę. 1 mm grūdelio dydžio tinką užnešti 2 - 3 mm storio sluoksniu. Nepatariama naudoti vienai plokštumai skirtingų gamybos partijų (partijos numeris nurodomas etiketėje) dangų, kadangi naudojamas natūralus užpildas ir galimi nedideli spalviniai nukrypimai. Darbo įrankius plauti vandeniu tuoj pat, kai baigiate darbą.

Sąnaudos: apie 4,0 kg/m². Sumažinus sąnaudas, gaunamas nepakankamas sluoksnio storis. Džiūstant tai gali atsiliepti dangos kokybei ir vaizdai.

Temperatūra ir džiūvimas: Dirbant, medžiagos, oro ir paviršiaus temperatūra turi būti ne žemesnė kaip +5 °C. Esant normalioms oro sąlygoms (+20 °C temperatūrai ir 65 % santykinėi oro drėgmei), sluoksnis išdžiūsta maždaug per parą. Žemesnė oro temperatūra ir didesnė oro drėgmė gali džiūvimo laiką pailginti iki savaitės. Džiūvimo metu reikia saugoti paviršių nuo lietaus ir šalčio. Gamintojas negarantuoja paviršiaus atsparumo, jei danga buvo uždėta vėlyva rudeni, žiemai ar ankstyvą pavasarį. Darbo metu ant paviršiaus negali tiesiogiai patekti saulės spinduliai. Aukštesnė nei +25 °C temperatūra stipriai pagreitina džiūvimo laiką ir įtakoja tolygiam medžiagos padengimui.



- Dabiga granita šķembas
- Cokoliem, fasādēm un ēku sienām
- Augstākā izturība pret izbalēšanu
- Iekšdarbiem un ārdarbiem

Īpašības: Dekoratīvs apdars struktūrpārklājums minerālām virsmām iekšdarbos un ārdarbos, kā arī fasāžu siltināšanas sistēmā. Sastāv no polimēru saistvielās un dabīga granīta graudu maisījuma. Augsta mehāniskā un UV-staru noturība. Piemērots mājas cokolu un fasāžu apdarei ārdarbos, kā arī sienu apdarei iekšdarbos. Laika apstākļu noturīgs, ar augstu ūdens tvaiku caurlaidību, noturīgs pret apkārtējās vides agresīvo iedarbību.

Pamatne: Tīrs, sauss, gluds un stabils apmetums, betons, ģipškartons vai līmjavas klājums.

Gruntējošā kārtā: Gruntēt ar Quarzgrund, kas ietonēts aptuvenā gala pārklājuma tonī.

Uzklāšana: Pirms uzklāšanas kārtīgi samaisīt ar elektrisko maišītāju. Nepieciešamības gadījumā var atšķaidīt ar ūdeni līdz 1%. Uzklāt uz pamatnes ar tīru nerūsējošā tērauda ķēli vienmērīgi biezā 2 - 3 mm kārtā. Nav ieteicams uz vienas plaknes uzklāt produktus no dažādām ražošanas partijām (skat. uzlīmi), jo sakarā ar pildvielu dabisko nevienmērīgumu, iespējamas nelielas tonu novirzes. Darbarīkus tīrīt ar ūdeni nekavējoties pēc darba pabeigšanas.

Patēriņš: apm. 4,0 kg/m². Mazāks patēriņš uzklājot nozīmē nepietiekamu slāņa biezumu, kas pēc nožūšanas var darīt redzamu pamatni un veidot neestētisku virsmas izskatu.

Temperatūra un žūšana: Neuzklāt, ja materiāla, virsmas un apkārtējās vides temperatūra ir zemāka par +5 °C. Normālos laika apstākļos (+20 °C un 65 % relatīvais gaisa mitrums) klājums nožūst diennakts laikā. Zemāka temperatūra un augstāks gaisa mitrums var pagarināt žūšanu līdz vienai nedēļai. Žūšanas laikā nepakļaut virsmu lietus un sala iedarbībai. Ražotājs negarantē pārklājuma noturību, kas uzklāts mainīgos apstākļos vēla rudens, ziemas un agrā pavasara periodā. Izvairīties no uzklāšanas tiešu saules staru iedarbībā. Temperatūra virs +25 °C stipri paātrina virsmas žūšanu jau iestrādes laikā, un apgrūtina kvalitatīvu uzklāšanu.



- Naturală granită granită
- Pentru colțuri, fațade și pereți de zăd
- Cel mai înaltă rezistență la decolorare
- Pentru lucrări externe și interne

Primenenie: Dekorativnoe strukturalnoe pokrytie, na mineralnye osnovaniya, pri vnutrennih i naryzhnykh rabotakh, i v kachestve okonchatel'nogo pokrytiya v sisteme uteplyeniya fasadov. Sostoit iz polimernogo svyazuyushchego i natural'noy granitnoy kroshki. Ochen' vysokaya mekhanicheskaya ustoychivost' i ustoychivost' k UF-izlucheniyu. Prednazhchena dlya pokrytiy colkoлей, fasadov, a takzhe sten vnutri pomeshcheniy. Atmosferostoykaya, ne prepyatstvuet difyuzii, ustoychiva k agresivnykh gazam.

Osnovaniye: Chistaya, sukhaya, gladkaya i proychnaya shtukaturka, beton, gipsokarton ili armiruyushchyy sloy uteplyitel'noy sistemy.

Podgotovitelnyy sloy: Progruntovaty gruntu Quarzgrund zakolерованным priblizitel'no v tsvet okonchatel'nogo pokrytiya.

Naneseniye: Pered naneseniym khorosho peremeshat elektricheskoy drel'yu. Dlya ustanovki rabochey konsistentsii vozmozhno dobavleniye vody do 1%. Nanesit na osnovaniye kельмой iz nerzhaveyushchey stali na tolyshinu 2 - 3 mm. Ne sovetyetsya nanesit material ot raznykh partiy proizvodstva (nomer partii na nakleyke) na odnoy ploskosti, poskol'ku iz-za natural'nogo proiskhozhdeniya syr'ya vozmozhny nebol'shiye otkloneniya po tsvetu. Rabochiye instrumenty posle ispol'zovaniya nezamedlitel'no promyt' vodoй.

Raschod: ok. 4,0 kg/m². Umen'shennyy raschod pri naneseniі svidetel'stvuet o nedostatochnoy tolyshine sloya, cho posle vysykhaniya mozhет privesti k nepolnochnennomu vidu pokrytiya.

Temperatura i vysykhaniye: Nanesit pri temperature ne nizhe +5 °C dlya materiala, poverkhnosti i okruzhayushchego vozduha. Sloy vysyhaet priblizitel'no za sutki pri normal'nykh pogodnykh usloviyakh (+20 °C i 65 % otnositel'noy vlazhnosti vozduha). Bolee nizhaya temperatura i bolee vysokaya vlazhnost' mozhет prodlyt' vremya vysykhaniya do odnoy nedeli. Vo vremya vysykhaniya zashchitat poverkhnost' ot dozhdya i zamerzaniya. Proizvoditel' ne garantiruet ustoychivost' pokrytiya, nanesennogo v period peremenchivoy pogody pozdnoy oseni, zimy i rannoй vesny. Ne nanesit pod pryamym popadaniem solnechnykh luchey. Temperatura vyshе +25 °C sil'no uskorяet vysykhaniye i mozhет uslozhnit' ravnomernoe naneseniye materiala.



Meffert AG
Farbwerke