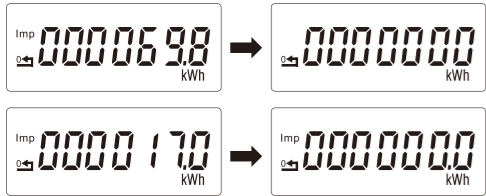
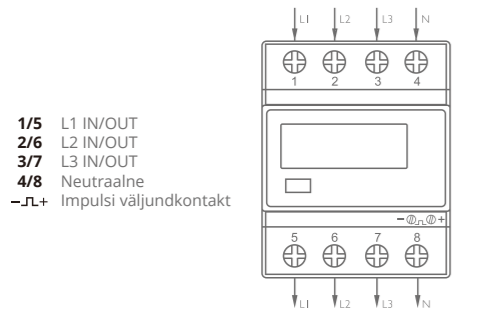


NULLITAV ENERGIANÄIT

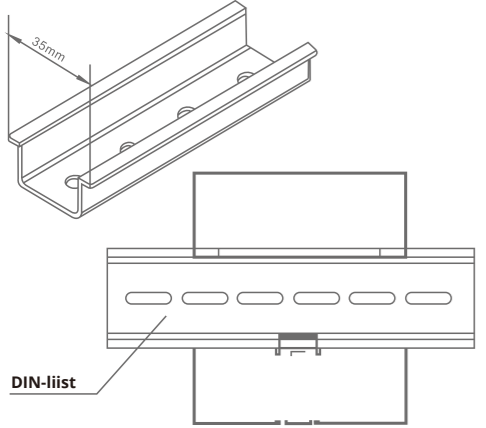
ES100D* on nullitava energianäidu funktsioon. Osalise energianäidu nullimiseks vajutage nupule 3 sekundit.



ÜHENDUSSKEEM



VASTAVUSDEKLARATSIOON



VASTAVUSDEKLARATSIOON

SIA "Pawbol Baltic" teatab tootjana oma ainuvastutusele, et kolmefaasiline aktiivenergiat (kWh) mõõtmiseks mõeldud toaseade ES3100D* vastab EÜ tüübhinдамistõendis kirjeldatud tootmismodulile ning direktiivi 2014/32/EÜ tüübhinдамistõendile nr 0120/SG50432. NB0120 tunnusnumber.

LT ES3100D/DR/DBI

TRIFAZIS KETURIŲ LAIDŲ ELEKTROS SKAITIKLIS SU DIN BĖGELIU

SAUGOS INFORMACIJA

SAUGOS INFORMACIJA

Šiame vadove nėra pateikiamos visos saugumo priemonės dėl įrangos (modulio, prietaiso) naudojimo, nes dėl specialių naudojimo sąlygų ir vietinių normatyvinių reikalavimų ar reglamentų gali prireikti kitokių priemonių. Šiame vadove pateikiama informacija, su kuria būtina susipažinti, kad užtikrintumėte asmeninę saugą ir išvengtumėte materialinės žalos. Ši informacija žymima įspėjamuoju trikampiu ir pateikiama, kaip pavaizduota toliau, priklausomai nuo galimo pavojaus laipsnio.

- Įspėjimas!** Reikia, kad dėl instrukcijos nesilaikymo gali kilti mirtinas pavojus, pavojus patirti rimtų sužalojimų ar ženklų materialinių nuostolių.
- Perspėjimas!** Reikia, kad dėl elektros smūgio pavojaus ir būtinų saugumo priemonių ignoravimo gresia mirtinas pavojus, pavojus patirti rimtų sužalojimų ar ženklų materialinių nuostolių.

KVALIFIKUOTAS PERSONALAS

Eksploatuoti įrangą (modulį, prietaisą), aprašytą šiame vadove, galima tik kvalifikuotam personalui. „Kvalifikuotas personalas“ šiame vadove – asmenys, turintis įgaliojimą atiduoti eksploatuoti, paleisti, įžeminti ir pažymėti įrenginius, sistemas ir elektros grandines pagal saugos standartus ir normatyvus.

NAUDOJIMAS PAGAL NUMATYTĄJĄ PASKIRTĮ

Šią įrangą (prietaisą, modulį) galima naudoti tik pagal paskirtį, nurodytą kataloge ir naudotojo vadove, ją galima prijungti prie įrenginių ir komponentų, rekomenduojamų ir aprobuotų VEXEN.

TINKAMAS NAUDOJIMAS

Norint garantuoti tinkamą ir patikimą produkto veikimą, reikia, kad būtų užtikrinamas tinkamas transportavimas, laikymo sąlygos, įrengimas bei surinkimas, eksploatavimas ir priežiūra. Eksploatuojant elektros įrangą kai kuriose jos dalyse automatiškai susidaro pavojinga tampa. Dėl netinkamo naudojimo gali būti patirta rimtų sužalojimų ar materialinės žalos.

- Naudokite tik izoliuojančius įrankius.
- Neprijunkite, kai grandine teka srovė (kai ji karšta).
- Skaitiklį naudokite tik sausoje aplinkoje.
- Skaitiklio nemontuokite potencialiai sprogioje zonoje, saugokite jį nuo dulkių, pelėsio ir vabzdžių.
- Užtikrinkite, kad laidai būtų tinkami naudoti esant maksimaliai šio skaitiklio srovei
- Prieš įjungdami srovės / įtampos tiekimą į skaitiklį, užtikrinkite, kad KS laidai būtų tinkamai prijungti.
- Nelieskite prie skaitiklio prijungtų gnybtų plikomis rankomis, naudodami metalą, pliką laidą ar kitokią medžiagą, nes galite patirti elektros smūgį.
- Užtikrinkite, kad sumontavus būtų uždėtas apsauginis dangtis.
- Įrengimo, priežiūros ir remonto darbus turėtų atlikti kvalifikuoti darbuotojai.
- Niekada nenulaužkite sandariklių ir neatidarykite priekinio dangtelio, nes tai gali paveikti skaitiklio veikimą ir panaikina garantiją.
- Skaitiklio stenikės nenumesti ir nesurenkti, nes jo viduje yra didelio tikslumo detalų, kurios gali būti sugadintos.

IŽANGA

ES100D* serijai priklauso trifaziai keturių laidų elektros skaitikliai su baltu LCD ekrano apšvietimu, užtikrinančiu idealų įskaitomumą. Jie naudojami trifazių elektros įrenginių suvartojamai energijai fiksuoti komerciniuose ir pramonės objektuose.

ES100D matuoja ir rodo aktyvią energiją (kWh); ES100DR matuoja ir rodo aktyvią energiją (kWh) ir galią (W), jame galima iš naujo nustatyti aktyvios energijos vertę.

ES100DBI matuoja ir rodo bendrą / importuotą / eksportuotą aktyviąją energiją ir galią. Taip pat galimas energijos nustatymas iš naujo.

ES100DR, ES3100 BDI ir priekinėje pusėje yra mygtukas. Šiuo mygtuku galima įjungti dvi funkcijas: 1. Trumpu mygtuko paspaudimu – perjungti ekraną. 2. Nuspaudus mygtuką ir jį palaikius 3 sekundes – iš naujo nustatyti energijos vertę.

TECHINIAI DUOMENYS SPECIFIKACIJOS

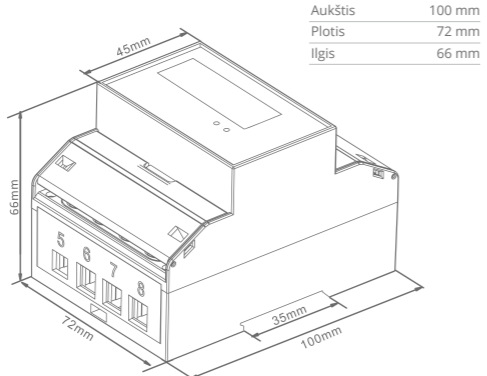
Nominalioji įtampa (Un)	230 V/400 V AC(3~)
Darbinė įtampa	80 %–120 % Un
Izoliacinės savybės	
– Atsparumas KS įtampai	4 KV 1 minutę
– Atsparumas impulsinei įtampai	6 KV–1,2/50µS
Bazinė srovė (Ib)	10 A
Maksimali vardinė srovė (Imax)	100 A
Darbinės srovės diapazonas	0,4% Ib–Imax
Atsparumas viršsrovei	30 Imax 0,01 sek.
Darbinis dažnio diapazonas	50 Hz ± 10%
Vidinis energijos sunaudojimas	≤ 2W/10VA/fazė
Band. išėj. mirksėjimo dažnis (IMP. LED)	1000 imp./kWh
Band. imp. išėjimo dažnis	1000 imp./kWh

EKSPLOAT. SAVYBIŲ KRITERIJAI

Darbinė drėgmė	≤ 90%
Laikymo drėgmė	≤ 95%
Darbinė temperatūra nuo	–25°C iki +55°C
Laikymo temperatūra nuo	–40°C iki +70°C
Aktyviosios energijos tikslumas	B klasė EN50470-1/3
	1 klasė IEC 62053-21

Apsauga nuo dulkių ir vandens įsiskverbimo	IP51
Izoliuotojo skaitiklio apsaugos klasė	II
Apšilimo laikas	105
Mechaninė aplinka	M1
Elektromagnetinė aplinka	E2
Taršos laipsnis	2

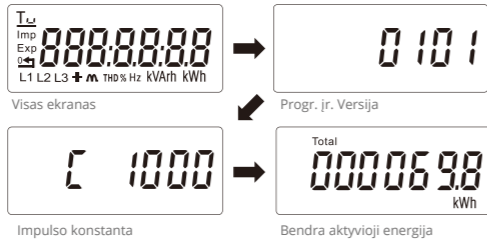
MATMENYS



NAUDOJIMAS

INICIALIZAVIMO EKRANAS

Įjungus skaitiklį, jis inicializuos ir atliks savaiminę patikrą:



Modelių ES100D ir ES100DR numatytasis ekranas – bendra aktyvioji energija; ES100DBI modelio – importuota aktyvioji energija.

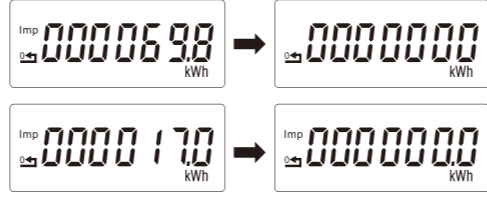
EKRANŲ PERJUNGIMAS

ES100D* modeliuose galima kiti ekranai, kuriuos galima patikrinti paspaudus priekiniame skydelyje esantį mygtuką.

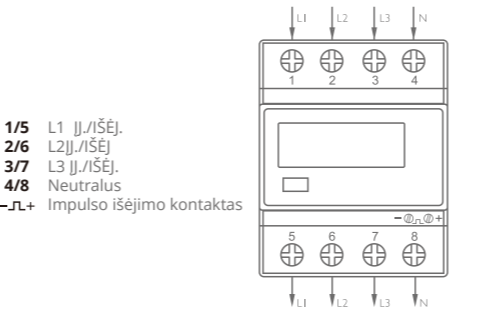


ENERGIJOS RODMENŲ NUSTATYMAS IŠ NAUJO

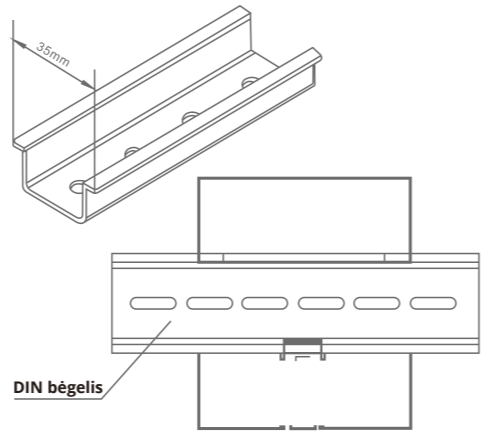
ES100D* modeliuose galima iš naujo nustatomų energijos rodmenų funkcija. Naudotojas, norėdamas iš naujo nustatyti dalinę energiją, turi nuspausti mygtuką 3 sekundėms



SUJUNGIMO SCHEMA



UZSTĀDĪŠANAS SHĒMA



ATITIKTIES DEKLARACIJA

Kompanija SIA "Pawbol Baltic", ltd. prisimdamą visą atsakomybę kaip gamintoja pareiškia, kad trifazis aktyviosios energijos (kWh) vidaus elektros skaitiklis ES3100D* atitinka gamybos modelį, apibrėžtą EB tipo tyrimo sertifikate ir reikalavimus, pateikiamus direktyvoje 2014/32/ES. Tipo tyrimo sertifikatas Nr. 0120/SG50432. NB0120 identifikacijos numeris.

RU ES3100D/DR/DBI

ТРЕХФАЗНЫЙ СЧЕТЧИК ЭЛЕКТРОЭНЕРГИИ ИНСТРУКЦИЯ ПО БЕЗОПАСНОСТИ

ИНФОРМАЦИЯ ДЛЯ ВАШЕЙ БЕЗОПАСНОСТИ

Данное руководство не содержит все мероприятия по безопасности, касающиеся эксплуатации оборудования (модуля, аппарата), поскольку особые условия эксплуатации и требования местных законов и нормативных актов могут потребовать соблюдения дополнительных мер. Однако оно содержит информацию, которую следует прочитать для соблюдения вашей безопасности и предотвращения материального ущерба. Эта информация выделена предупреждающим треугольником и выглядит соответственно следующему, в зависимости от потенциального риска.

Внимание! Это означает, что невыполнение указаний может вызвать смерть, серьезные травмы или существенный материальный ущерб.

Опасно! Это свидетельствует о риске электрошока, и при несоблюдении необходимых мер безопасности может наступить смерть, серьезная травма или существенный материальный ущерб.

КВАЛИФИЦИРОВАННЫЙ ПЕРСОНАЛ

Эксплуатацию описанного в данном руководстве оборудования (модуля, аппарата) может производить только квалифицированный персонал. В понимании данного руководства квалифицированным персоналом является лицо, имеющее право сдавать в эксплуатацию, запускать, заземлять и маркировать оборудование, системы и контуры в соответствии с требованиями безопасности и законов.

ИСПОЛЬЗОВАНИЕ В ПРЕДУСМОТРЕННЫХ ЦЕЛЯХ

Оборудование (модуль, аппарат) можно использовать только в целях, указанных в каталоге и инструкции по применению, и подключать только к оборудованию и компонентам, рекомендуемым и утвержденным VEXEN.

ПРАВИЛЬНОЕ ОБРАЩЕНИЕ

Предпосылками для безупречной, надежной эксплуатации продукта являются правильная транспортировка, хранение, установка и монтаж, а также эксплуатация и обслуживание. При эксплуатации электрооборудования некоторые части данного оборудования проводят опасное напряжение. Неправильное обращение с ним может вызвать серьезные травмы или существенный ущерб.

- Используйте только заизолированные инструменты.
- Не подключайте, пока конкур под напряжением (горячий).
- Размещайте измерительный прибор только в сухой среде.
- Не монтируйте счётчик во взрывоопасной среде, и не подвергайте его воздействию пыли, плесени и насекомых.

- Проверьте, чтобы использовались только провода, подходящие к максимальному проводимому данным счётчиком напряжению.

- Проверьте, правильно ли присоединены провода переменного тока, и только тогда подключайте ток/напряжение к измерительному прибору.

- Не прикасайтесь к соединительным клеммам счётчика голыми руками, металлом, неизолированным проводом или другим материалом, поскольку это может вызвать электрошок.

- После инсталляции проверьте, установлен ли защитный чехол.

- Установку, обслуживание и ремонт может производить только квалифицированный персонал.

- Ни в коем случае не ломайте пломбы и не открывайте переднюю крышку, поскольку это может повлиять на функциональность счётчика и отменить гарантию.

- Не роняйте счётчик и не подвергайте его физическим ударам, поскольку в нём находятся компоненты высокой точности, которые могут сломаться.

ВВЕДЕНИЕ

Трёхфазный счётчик электроэнергии серии ES100D* с белой подсветкой жидкокристаллического дисплея для безупречного считывания*. Используется для измерения трёхфазной электроэнергии для коммерческих и промышленных нужд.

ES100D измеряет и показывает активную электроэнергию (kWh). ES100DR измеряет и показывает активную электроэнергию (kWh), а также мощность (W), доступно переустанавливаемое значение активной энергии

ES100DBI измеряет и показывает общую/импортируемую/экспортируемую активную электроэнергию и мощность. Доступна и переустанавливаемая электроэнергия.

У модели ES100DR, ES3100 BDI спереди находится кнопка. У кнопки есть две функции: 1. коротким нажатием на кнопку можно прокручивать экран, 2. нажатием и удержанием в течении 3 секунд переустанавливается значение электроэнергии.

ТЕХНИЧЕСКИЕ ПАРАМЕТРЫ СПЕЦИФИКАЦИИ

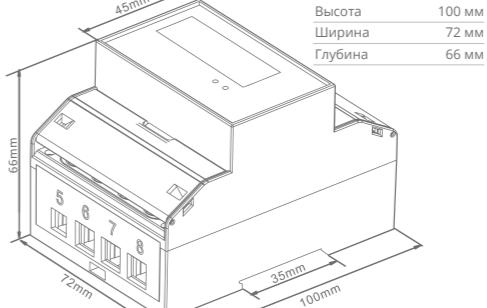
Номинальное напряжение	230V/400V AC(3~)
Рабочее напряжение	80%–120% Un
Изоляционные возможности	
- переменный ток	4kV в минуту
- выдерживаемое импульсное напряжение	6KV-1,2/50µS
Основной ток (Ib)	10A
Максимальный номинальный ток	100A
Диапазон рабочего тока	0,4% Ib–Imax
Перегрузка тока	30Imax в 0.01 с
Диапазон рабочей частоты	50Hz ± 10%
Потребление внутренней мощности	≤ 2W/10VA/фаза
Тестовая частота импульсов (PULSE LED)	1000imp/kWh
Тестовая исходящая частота импульсов	1000imp/kWh

КРИТЕРИИ ПРОИЗВОДИТЕЛЬНОСТИ

Влажность эксплуатации	≤ 90%
Влажность хранения	≤ 95%
Температура эксплуатации	-25°C - +55°C
Температура хранения	-40°C - +70°C
Точность активной электроэнергии	Класс B EN50470-1/3
	Класс 1 IEC 62053-21

Защита от попадания пыли и воды	IP51
Счётчик с изолирующим корпусом класса защиты	II
Время нагревания	10 с
Механическая среда	M1
Электромагнитическая среда	E2
Степень загрязнения	2

РАЗМЕРЫ



Высота	100 мм
Ширина	72 мм
Глубина	66 мм

ЭКСПЛУАТАЦИЯ

НАЧАЛЬНЫЙ ДИСПЛЕЙ

Если счётчик включен, он проведёт инициализацию и самопроверку:



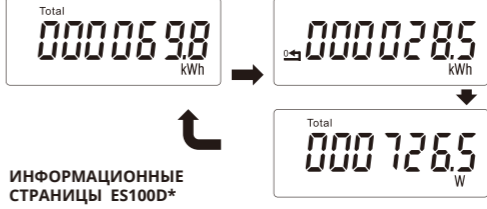
Импульс

Общая активная энергия

Значения по умолчанию показывают активную электроэнергию kWh для моделей ES100D, ES100DR, и импортируемую активную энергию для модели ES100DBI.

ПРОКРУЧИВАЕМЫЙ ЭКРАН

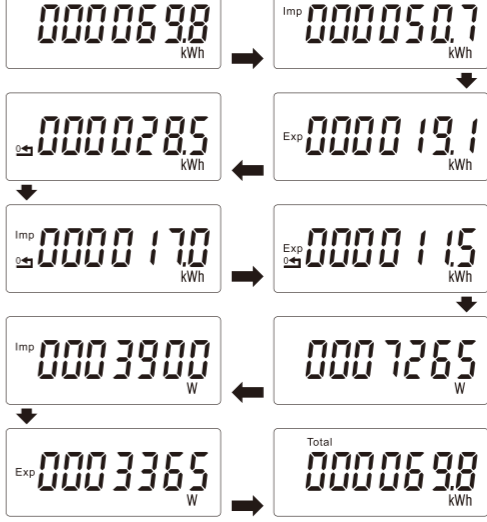
У модели ES100D* имеются несколько экранов, которые можно просмотреть при помощи кнопки на передней панели.



Версия программатуры

Общая активная энергия

ИНФОРМАЦИОННЫЕ СТРАНИЦЫ ES100D*



ПЕРЕУСТАНОВЛИВАЕМАЯ ЭЛЕКТРОЭНЕРГИЯ

У ES100D* есть функция переустанавливаемой электроэнергии. Пользователь может удерживать нажатой кнопку в течении 3 секунд и переустановить частичную электроэнергию

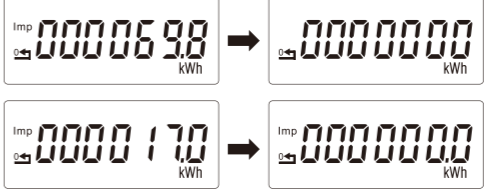
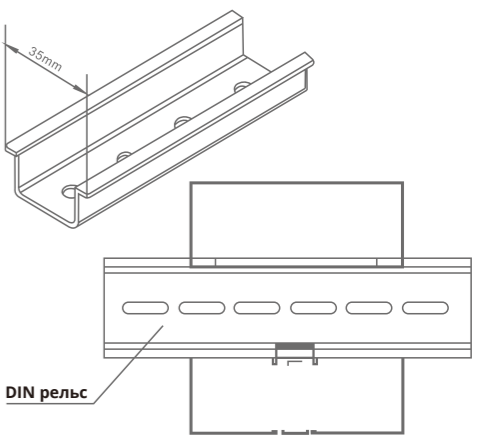


СХЕМА ПРОВОДКИ



СХЕМА УСТАНОВКИ



ДЕКЛАРАЦИЯ СООТВЕТСТВИЯ

Мы, SIA "Pawbol Baltic", как производитель, сообщаем, что трёхфазный счётчик активной электроэнергии (kWh) для внутренних помещений ES3100D* соответствует промышленной модели, описанной в требованиях проверочного сертификата типа EK, и требованиям проверочного сертификата № 0120/SG50432, описанным в Директиве 2014/32/ES.

Идентификационный номер NB0120



WWW.VEXEN.EU